

※本物件の視察、内見調査される場合は必ず事前にご連絡ください。

京浜東北線 大森駅 1分

大森駅徒歩1分 駅すぐの人通り溢れるエリアの角地物件！

新築！分割貸などご相談可能です◎

お気軽にお問い合わせください！

物件情報

建物名称	仮)大田区大森北PJ		
所在地	東京都大田区大森北1-3以下未定		
階数	3階	坪数	約60.2坪

【経済条件】表示価格全て税別

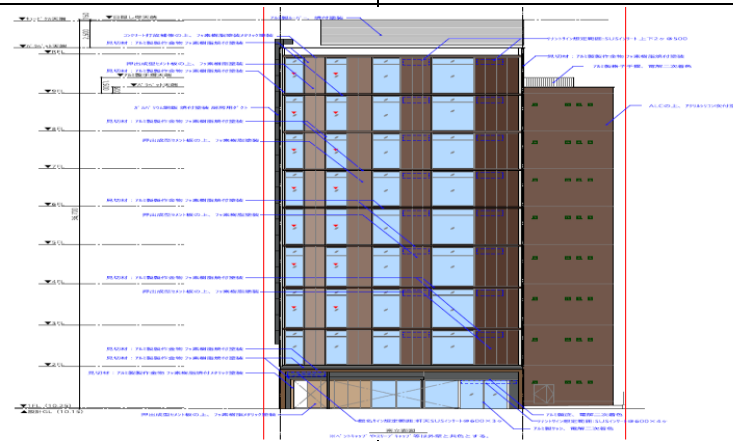
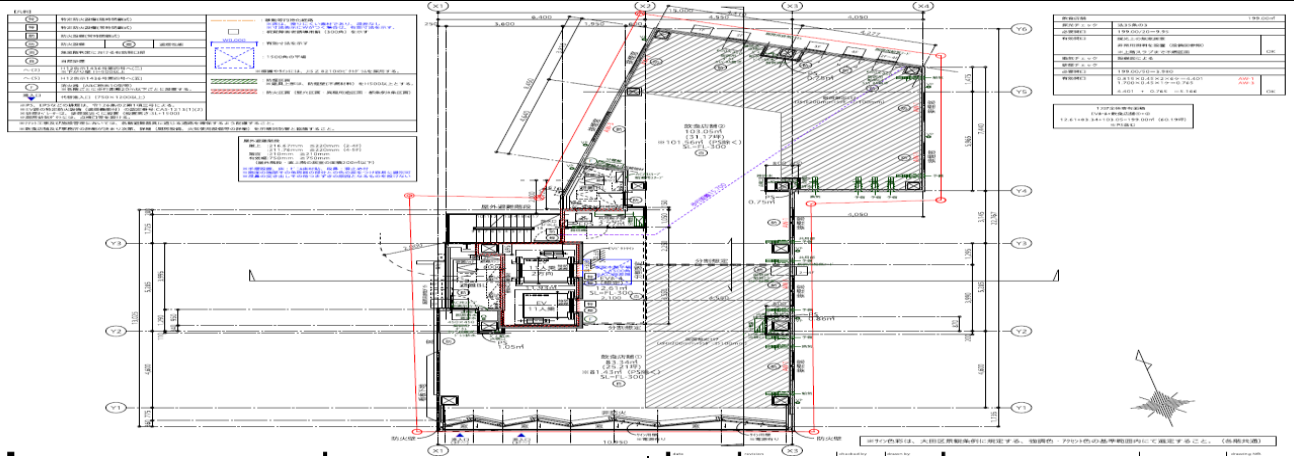
賃料	1,700,000円	管理費	0円
保証金	相談	償却	相談
礼金	相談	企画料	相談
仲介手数料	相談	造作譲渡代金	相談
契約期間	定期賃貸借契約	年数	相談
再契約料	相談	再契約事務手数料	相談

店舗情報

前業態	新築(建築中)	営業年数	-
閉店理由	-	引渡時期	調整必要

備考

※家賃保証会社加入要、指定火災保険加入要
 ※看板工事は指定業者をご利用いただく場合があります。
 ※インフラ容量は予め調査をお願いいたします。
 業態業種制限: 有り(要申請)
 営業時間の制限: 有り(要申請)



NAVI HOME株式会社
 〒150-0012
 東京都渋谷区広尾1-1-39
 恵比寿プライムスクエアタワー3階

担当携帯:090-4161-0110
 (兼本)
 電話:03-6427-1827
 FAX:03-6416-4143

当社物件一覧
<https://tenpo-navi.jp/bukken/>



手数料				
負担	貸主	0%	借主	100%
配分	元付	0%	客付	100%

取引態様
一般