

※本物件の視察、内見調査される場合は必ず事前にご連絡ください。

# 京浜東北線 大森駅 1分

大森駅徒歩1分 駅すぐの人通り溢れるエリアの角地物件！

新築！分割貸などご相談可能です◎

お気軽にお問い合わせください！

## 物件情報

建物名称	仮)大田区大森北PJ		
所在地	東京都大田区大森北1-3以下未定		
階数	2階	坪数	約60.2坪

## 【経済条件】表示価格全て税別

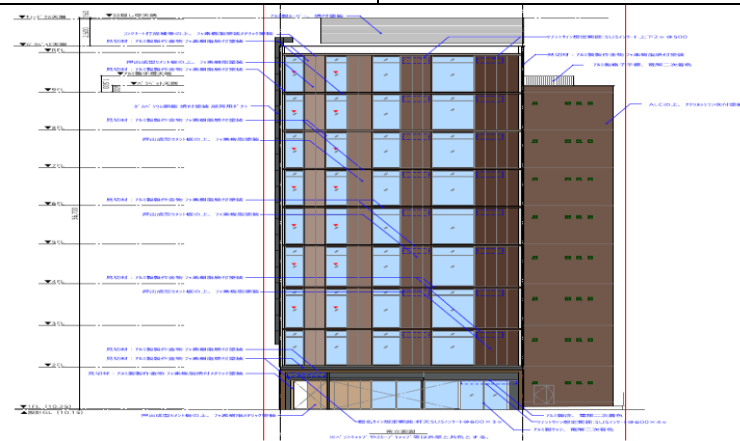
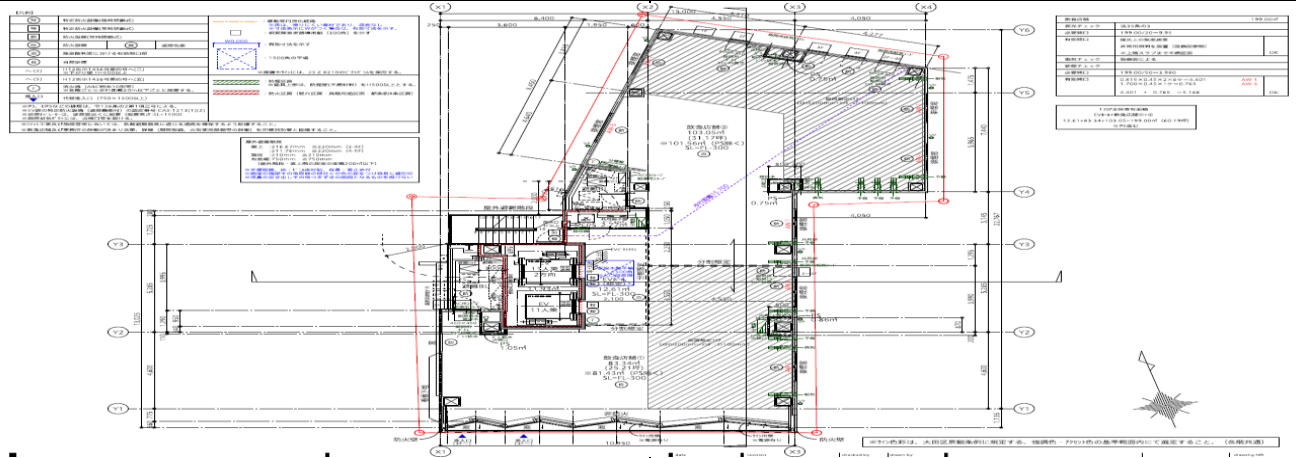
賃料	1,800,000円	管理費	0円
保証金	相談	償却	相談
礼金	相談	企画料	相談
仲介手数料	相談	造作譲渡代金	相談
契約期間	定期賃貸借契約	年数	相談
再契約料	相談	再契約事務手数料	相談

## 店舗情報

前業態	新築(建築中)	営業年数	-
閉店理由	-	引渡時期	調整必要

## 備考

※家賃保証会社加入要、指定火災保険加入要  
 ※看板工事は指定業者をご利用いただく場合があります。  
 ※インフラ容量は予め調査をお願いいたします。  
 業態業種制限: 有り(要申請)  
 営業時間の制限: 有り(要申請)



NAVI HOME株式会社  
 〒150-0012  
 東京都渋谷区広尾1-1-39  
 恵比寿プライムスクエアタワー3階

担当携帯: 090-4161-0110  
 (兼本)  
 電話: 03-6427-1827  
 FAX: 03-6416-4143

当社物件一覧  
<https://tenpo-navi.jp/bukken/>



手数料				
負担	貸主	0%	借主	100%
配分	元付	0%	客付	100%

取引態様  
**一般**