

野方

西武新宿線

徒歩
6分

【物件取得100万円以下！造作代金無償！】

物件情報

建物名称 丸山二丁目店舗 1-2階
 所在地 東京都中野区丸山2-1-1
 階数 1-2階 坪数 約16坪

【経済条件】表示価格全て税別

賃料 **270,000円(税別)**

管理費 **30,000円(税別)**

契約期間 **普通賃貸借契約 2年間**

更新料／更新事務手数料 **1ヶ月／0.5ヶ月**

造作代金 **無償**

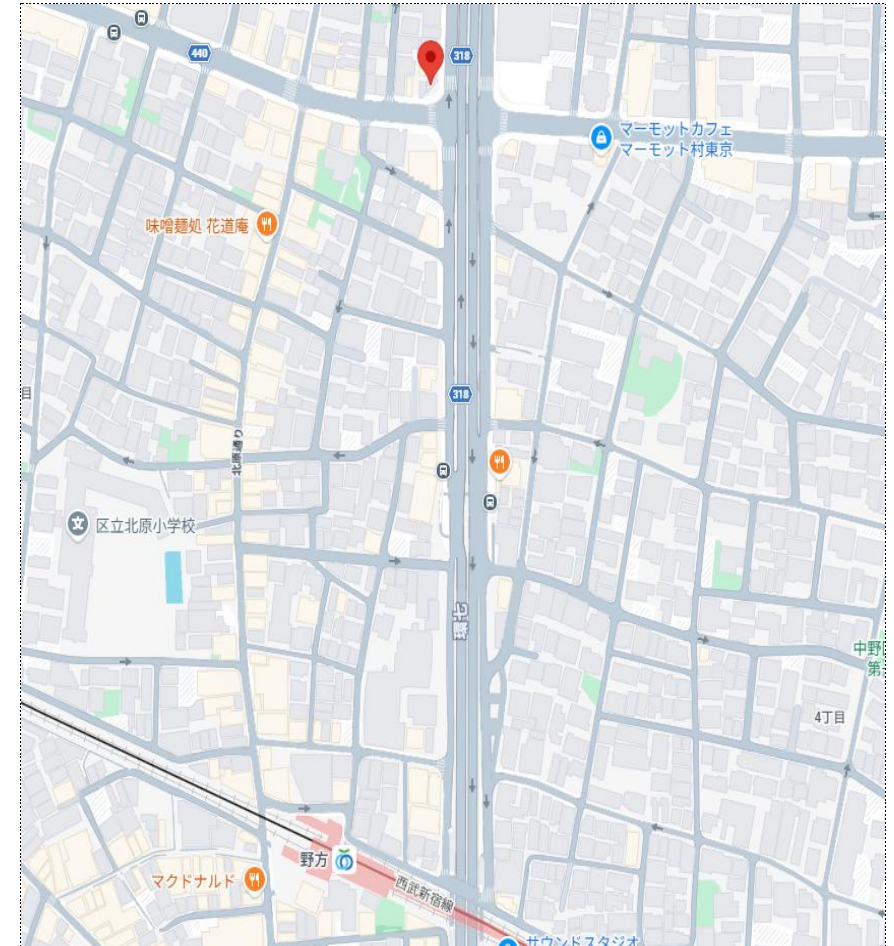
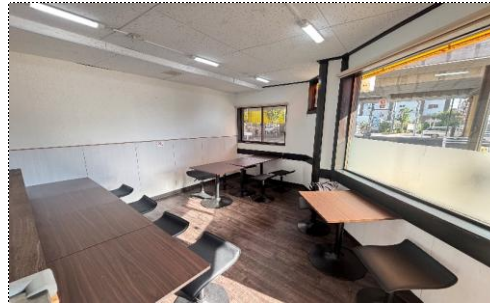
店舗情報

前業態 定食屋 引き渡し時期 即日

備考

※家賃保証会社加入要、指定火災保険加入要
 ※看板工事は指定業者をご利用していただく場合があります。
 ※インフラ容量は予め調査をお願いいたします。
 業態業種制限：有り(風営関係)
 営業時間の制限：有り(24時以降相談)
 看板使用料：20,000円(税別)/月
 各階8坪

※本物件の視察、内見調査される場合は必ず事前にご連絡ください



店舗ナビ

NAVI HOME株式会社

〒150-0012
東京都渋谷区広尾1-1-39
恵比寿プライムスクエアタワー3階

電話：03-6427-1827

FAX：03-6416-4143

物件担当者：大塚
担当携帯：080-5128-9495

当社物件一覧



AD200%

※満額成約時のみ

手数料

負担	0%	借主	100%
配分	0%	客付	100%

取引態様

代理